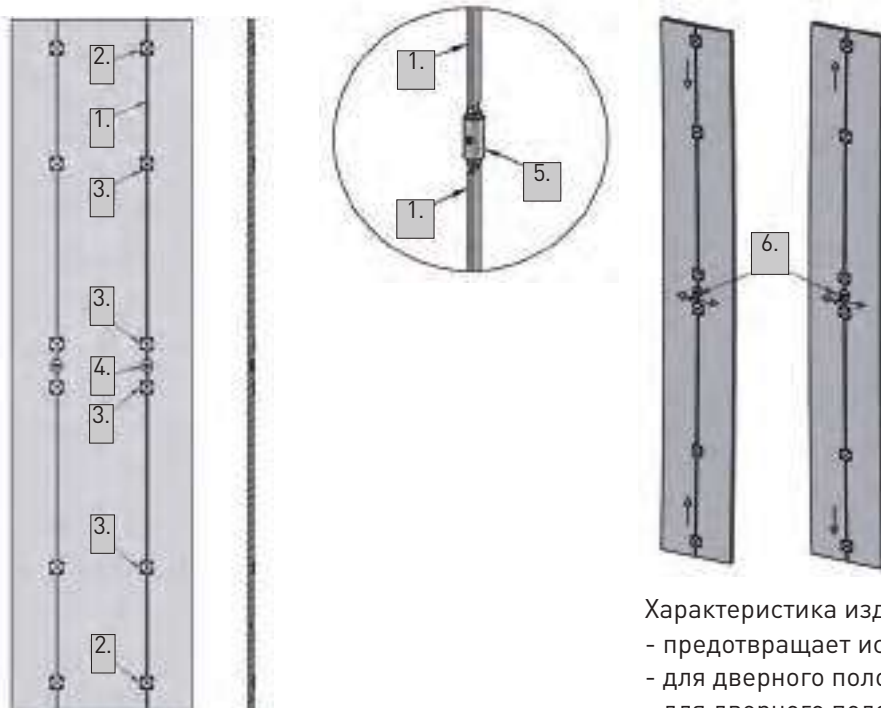


СТЯЖКА-ВЫПРЯМИТЕЛЬ ДЛЯ РАЗДВИЖНЫХ ДВЕРЕЙ



Характеристика изделия:

- предотвращает искривление дверных полотен
- для дверного полотна толщиной минимум 15 мм
- для дверного полотна высотой от 1500 до 2700 мм

Комплектация A-SN-SDP-TU

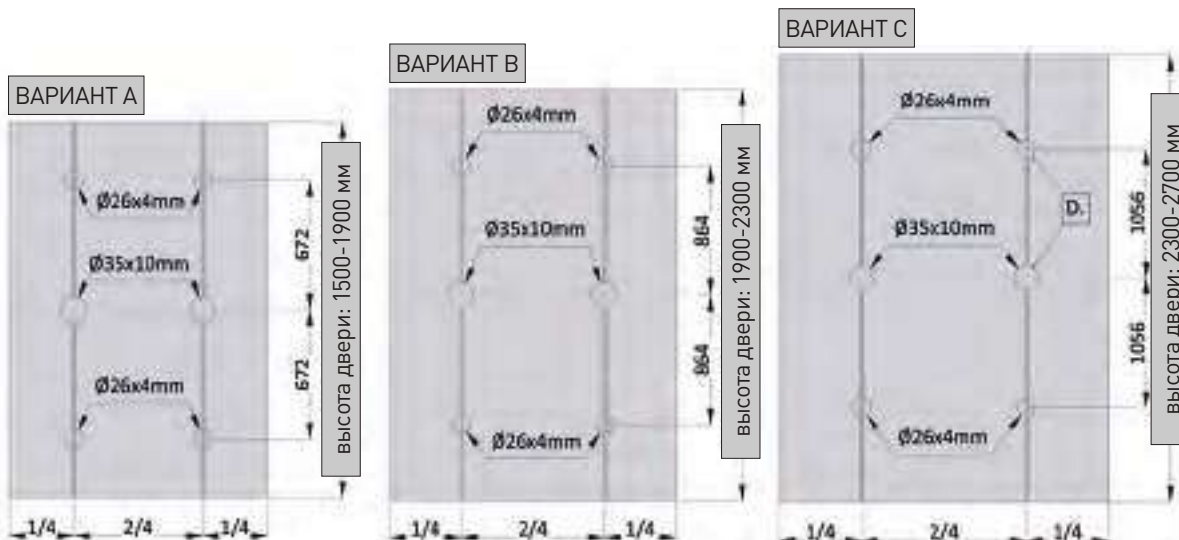
1.	2.	3.	4.	5.	6.
Планка с резьбой 2 шт.	Натяжная пластина 2 шт.	Прижимная пластина 4 шт.	Заглушка 1 шт.	Зажимная гильза 1 шт.	Ключ для регулировки 1 шт.

В комплект входят крепёжные винты с потайной головкой 4x16- 24 шт.

ПОДГОТОВКА ДВЕРИ К УСТАНОВКЕ СТЯЖКИ-ВЫПРЯМИТЕЛЯ

* Использовать два комплекта, если ширина двери больше, чем 600 мм.

Размещение крепёжных отверстий в зависимости от высоты двери:



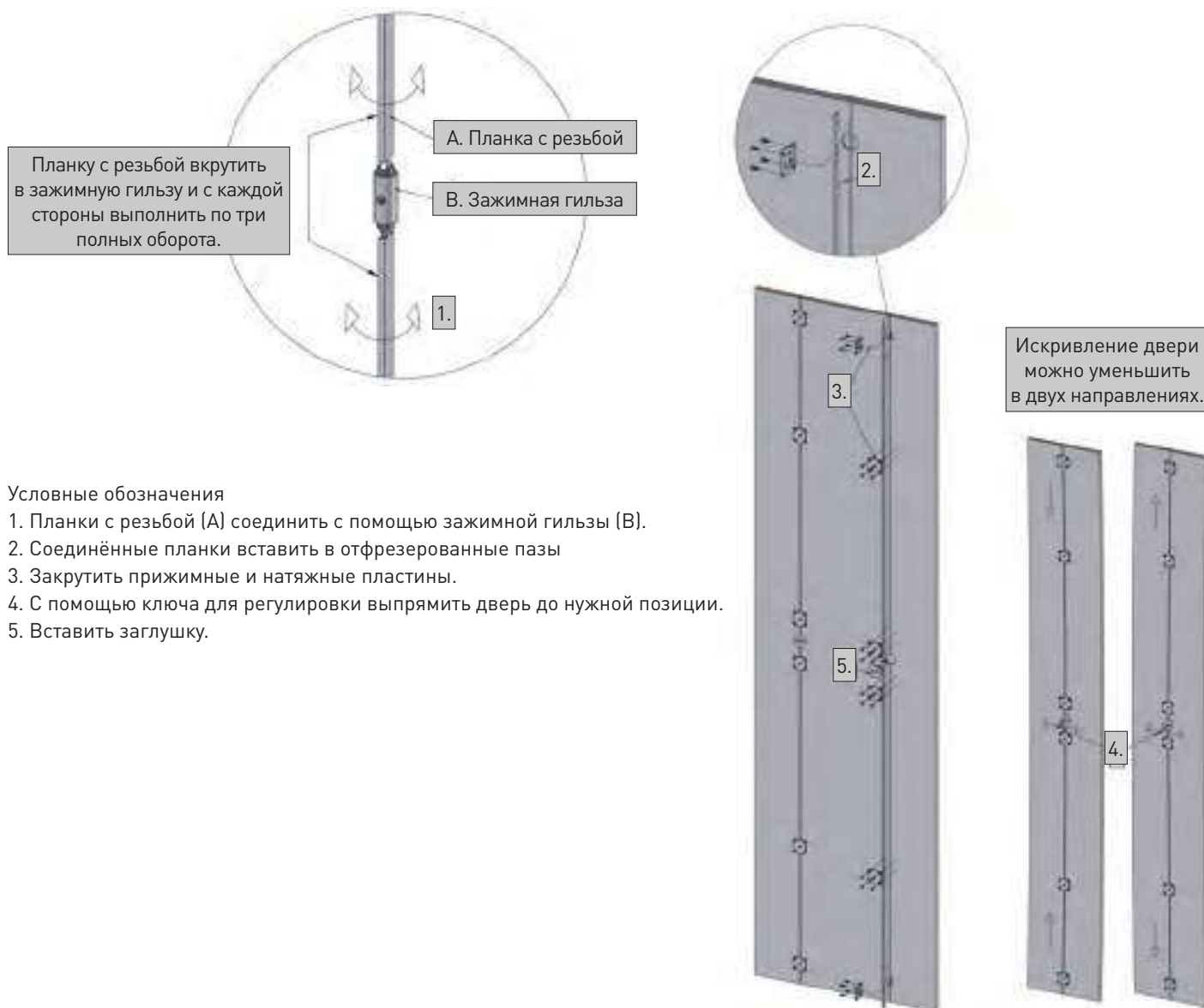
Размеры фрезеровки для планки с резьбой

ОБРЕЗАТЬ ПЛАНКУ В СООТВЕТСТВИИ С РИСУНКОМ:

- A. Для двери высотой 1500-1900 мм: обрезать 380 мм.
- B. Для двери высотой 1900-2300 мм: обрезать 190 мм.
- C. Для двери высотой 2300-2700 мм: нет необходимости обрезать планку.
- D. Фрезировка отверстий под натяжные пластины и заглушку.



УСТАНОВКА СТЯЖКИ-ВЫПРЯМИТЕЛЯ



Условные обозначения

1. Планки с резьбой (A) соединить с помощью зажимной гильзы (B).
2. Соединённые планки вставить в отфрезерованные пазы
3. Закрутить прижимные и натяжные пластины.
4. С помощью ключа для регулировки выпрямить дверь до нужной позиции.
5. Вставить заглушку.